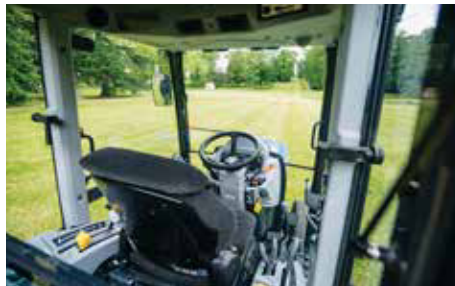




SÉRIE TM

- Motores de 3 cilindros
- Transmissão hidrostática / mecânica 9x9
- TDF com comando mecânico
- Direção hidrostática com bomba independente
- Travões de disco em banho de óleo



TRATOR COMPACTO

TM (21 - 26 CV)

		TM 4230	TM 4270
MOTOR			
Tipo		STAGE V	STAGE V
Marca, modelo		E3112	E3CD
Potência / Rotação	cv / rpm	21 / 2.600	26 / 2.600
Cilindros / Cilindrada	n.º / cm³	3 / 1.123	3 / 1.498
Arrefecimento a líquido		STD	STD
Depósito	l	28	28
TRANSMISSÃO			
Mecânica (FRx TR)		9 x 9	9 x 9
Hidrostática		OPC	OPC
Inversor sincronizado		STD	STD
POSTO DE CONDUÇÃO			
Banco com suspensão mecânica		STD	STD
Arco de proteção rebatível		Central	Central
Cabine (versão HST)		OPC	OPC
DIREÇÃO			
Direção hidrostática		STD	STD
Coluna de direção ajustável		STD	STD
Bloqueio do diferencial mecânico		STD	STD
Raio de viragem, com travões / sem travões	mm	2.000 / 2.030	2.000 / 2.030
HIDRÁULICO			
Controlo de posição		STD	STD
Caudal da bomba principal	l/min	20,9	20,9
Caudal da bomba de direção	l/min	12,3	12,3
N.º de saídas externas		2	4
Capacidade de elevação	kg	650	900
Cilindro auxiliar de elevação		-	STD
Engate de 3 pontos de Cat. I		STD	STD
TOMADA DE FORÇA (TDF)			
TDF independente		STD	STD
Comando mecânico		STD	STD
Velocidade	rpm	540	540
TRAVÕES			
Travão multidisco em banho de óleo		STD	STD
Travão de estacionamento		Alavanca	Alavanca
PESOS E DIMENSÕES			
Comprimento	mm	2.945	2.945
Distância entre eixos	mm	1.560	1.560
Largura com Arco/Cabine	mm	1.160-1.320* / 1.355	1.160-1.320* / 1.355
Altura com Arco/Cabine	mm	2.020-2.075* / 2.030-2.085*	2.020-2.075* / 2.030-2.085*
Peso com Arco/Cabine	kg	940-1.010* / 1.115-1.200*	960-1030* / 1.115-1.200*
PNEUS			
Standard	Frente Trás	6,00-12 9,5-18	6,00-12 9,5-18
Opcionais	Frente Trás	7,00-12 300/70R20	7,00-12 300/70R20
Opcionais	Frente Trás	200/70R16* 300/70R20	200/70R16* 300/70R20

Estas especificações poderão alterar-se sem aviso prévio. As imagens mostram os modelos standard e podem incluir equipamento opcional com algumas diferenças de cor e características.



Parque Movicortes | Portelas | 2410-855 Cortes, Leiria
T. (+351) 244 890 180 | moviter@movicortes.pt
www.moviter.pt



CARIMBO DO CONCESSIONÁRIO

